

Цилиндр с пустотелым поршнем одностороннего действия

• гидравлический зажим • пружинный разжим



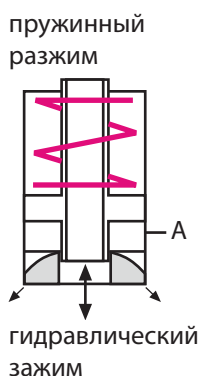
ROEMHELD
HILMA ■ STARK



Цилиндр с пустотелым поршнем

Сферический диск

Шток с Т-образным наконечником



Применение

- Установка на столе и ползуне
- Для зажима и крепления на прессах и другом оборудовании
- В условиях ограниченного пространства
- При температуре окружающей среды макс. 120° C

Работа

Установка данного зажимного элемента и его позиционирование на зажимной кромке штампа осуществляется вручную. Зажим штампа происходит при подаче гидравлического давления к поршню, разжим осуществляется возвратной пружиной.

Т-образный наконечник штока прижимает штамп к поверхности зажима ползуна или стола прессы.

Отличительные особенности

- ◇ Оптимальная адаптация к поверхности зажима благодаря сферическому диску
- ◇ Т-образный наконечник штока, защищенный от скручивания
- ◇ Идеальная передача усилия
- ◇ Удобная в обращении компактная конструкция
- ◇ Сила зажима от 60 до 104 кН
- ◇ Большой ход зажима
- ◇ Отсутствие выступающих кромок, препятствующих установке штампа
- ◇ Возможность использования при модернизации
- ◇ Закаленный и шлифованный поршень
- ◇ Простота установки
- ◇ Полностью используемый ход

Гидростанции – см. группу изделий 7

Принадлежности – см. группу изделий 11

Рекомендуемая принадлежность:
Поворотное угловое соединение
№ изделия 9208-176

Цилиндры с пустотелым поршнем, установленные на ползуне прессы





Цилиндр с пустотелым поршнем одностороннего действия

• гидравлический зажим • пружинный разжим

Цилиндр с пустотелым поршнем в комплекте с Т-образным наконечником, отрегулированным и заштифованным

Размер 'f' указывается при заказе

Для Т-образного паза [мм]	18	22	28	36
Сила зажима при 400 бар [кН]	60	60	104*	104*
Усилие возвр. пружины, мин. [Н]	320	320	570	570
Ø поршня, d [мм]	54	54	70	70
Ход [мм]	12	12	12	12
Общий расход масла [см³]	18	18	32	32
a [мм]	72	72	90	90
b [мм]	93	93	105	105
c [мм]	28	28	24	24
g [мм]	M 16	M 20	M 24	M 30
k [мм]	18	22	28	36
m [мм]	68	68	78	78
Вес [кг]	2,39	2,67	4,77	5,29

№ изделия **8.2134.1802 8.2134.2202 8.2135.2802 8.2135.3602**

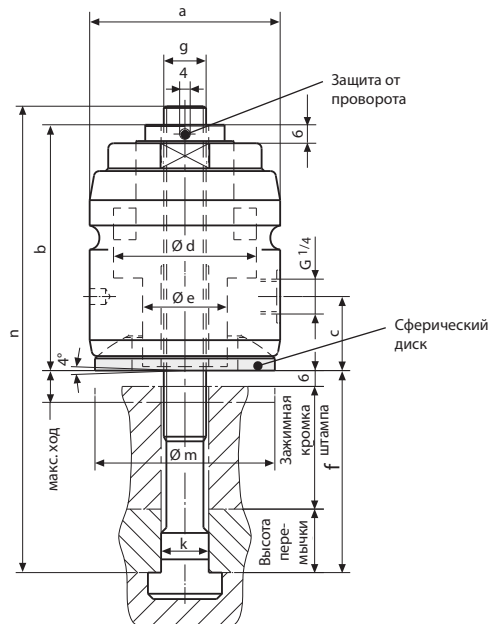
Макс. рабочее давление 400 бар *160кН – по запросу

Пример заказа: 8.2134.1802/ F110

Цилиндр с пустотелым поршнем
Сила зажима: 60 кН

Т-обр. паз
18 мм

Функциональный размер
'f' (мм)
указывается при заказе



Цилиндр с пустотелым поршнем без Т-образного наконечника

№ изделия	8.2134.0102	8.2134.1102	8.2135.0102	8.2135.1102
Вес [кг]	2,1	2,09	3,67	3,49

Размер 'f' =

зажимная кромка штампа
+ высота перемычки + 1/2 хода

Т-образный наконечник

Для Т-образного паза [мм]	18	22	28	36
Длина n [мм]	160	200	250	250
Прочность	8,8	8,8	8,8	8,8
Вес [кг]	0,29	0,58	1,10	1,8
№ изделия	5700-022	5700-023	5700-024	5700-048

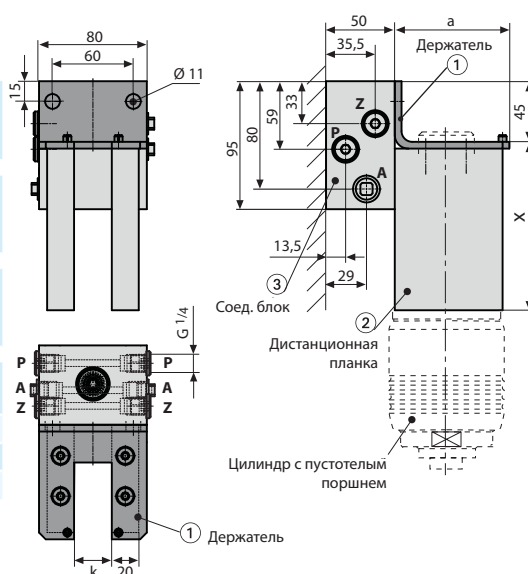
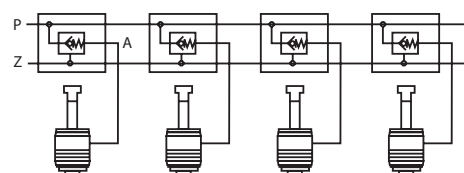
Если цилиндр с пустотелым поршнем и Т-образный наконечник поставляются
отдельно, при сборке необходимо отрегулировать их на размер 'f' и заштифовать.

Установочное место для размещения зажимного элемента при смене штампа

① Держатель в комплекте				
② (держатель, дистанц. планка и соед. блок) № изделия	8.2753.1850	8.2753.2250	8.2753.2850	8.2753.3650
① Держатель с закрепл. дистанц. планками (без соед. блока) № изделия	8.2753.1830	8.2753.2230	8.2753.2830	8.2753.3630
③ Соед. блок со встроенным обратным клапаном № изделия	8.2753.4002	8.2753.4002	8.2753.4002	8.2753.4002
① Держатель для цилиндра с пустотелым поршнем	2134	2134	2135	2135
Ширина Т-обр. паза k [мм]	18	22	28	36
a [мм]	72	72	85	90
№ изделия	2753-180	2753-220	2753-280	2753-360

Специальные исполнения доступны по запросу

Применение встроенного обратного клапана



Расстояние 'x':

x = размер 'f' - 1/2 хода
(указывается при заказе)

