

Клиновой зажим с клапаном последовательности

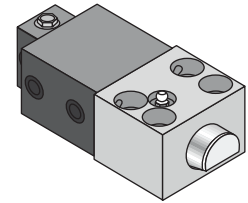
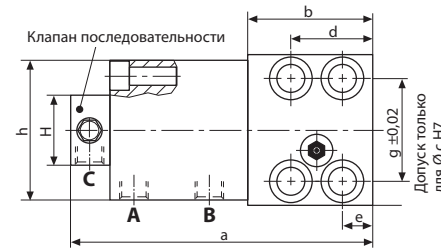
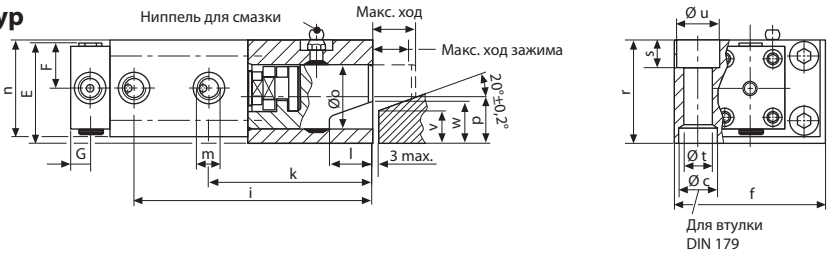
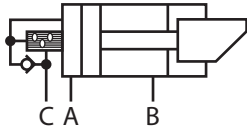


ROEMHELD
HILMA ■ STARK

Клиновые зажимы с контролем положения, приспособленные для высоких температур

Стандартный клиновой зажим дополнительно комплектуется клапанным блоком, который дает возможность контроля положения зажима. Только после того как последний клиновой зажим перейдет в положение зажима, система управления пресса получит соответствующий сигнал от реле давления гидростанции.

Температурная стойкость до 160°C (более высокая температура – по запросу)



* В исполнении с силой зажима 25 кН ниппель для смазки выступает на 5 мм и смещен вбок на 9.5 мм

- A = Гидравлический порт "зажим"
- B = Гидравлический порт "разжим"
- C = Гидравлический порт "клапан последовательности"

* Сила зажима ** Макс. допускаемая сила (см. 2.2400, стр. 2)

Макс. сила зажима * [кН]	25	50	100	160	250	400	630
Макс. допускаемая сила** [кН]	35	65	130	210	320	520	820
Класс прочности винта 8.8							
Макс. рабочее давление [бар]	350	275	350	350	350	350	350
Цилиндр - Ø [мм]	25	40	50	63	80	100	125
Макс. ход [мм]	20	25	25	30	32	40	40
Ход зажима (от/до) [мм]	15 – 18	18 – 22	19 – 22	23 – 27	24 – 29	30 – 36	30 – 36
Макс. расход масла [см³]	10	31	49	94	161	314	491
Контроль последовательности при [мм]	12	14	14	17	17	22	22
a [мм]	152	187	220	262	302	345	410
b [мм]	58	78	100	125	150	180	225
Ø с H7 x глуб. [мм]	18/7	26/9	30/11	35/11	48/13	55/16	62/16
d [мм]	38	46	58	75	78	95	108
e [мм]	14	16	20	25	26	32	38
f [мм]	70	95	120	150	200	240	280
g [мм]	48	65	85	106	140	180	210
h [мм]	65	85	100	125	160	200	230
i [мм]	111	146	177	210	246	285	344
k [мм]	76	102	127	151	184	215	272
l [мм]	20	25	26	32	40	45	50
m	G ¼	G ¼	G ¼	G ½	G ½	G ½	G ½
n [мм]	45	63	75	95	120	150	180
Ø o [мм]	30	40	55	70	80	100	125
p [мм]	21,5	28	37	49	55	75	85
r [мм]	48	65	80	105	125	160	190
s [мм]	13	18	20	26	32	38	44
Ø t [мм]	13	17	21	26	33	39	45
Ø u [мм]	20	26	32	40	48	57	66
v [мм]	15	18	25	30	30	50	60
w [мм]	19,5	23,5	30,5	37,0	38,0	60	70,0
E [мм]	48	68	75	89	96,5	116,5	131,5
F [мм]	22,5	31,5	37,5	47,5	60	75	90
G [мм]	16	14	14	16	16	16	16
H [мм]	64	48	48	90	90	90	90
Винт DIN 912-8.8 (4 шт.)	M 12	M 16	M 20	M 24	M 30	M 36	M 42
Момент затяжки [Нм]	86	210	410	710	1450	2520	4050
Вес [кг]	3,0	6,5	11,4	21,7	41	74,7	126
№ изделия	8.2403.2500	8.2404.2500	8.2405.2500	8.2406.2500	8.2407.2500	8.2408.2500	8.2409.2500
Принадлежности Втулки DIN 179	12 x 12	17 x 16	21 x 20	26 x 20	32 x 25	38 x 30	44 x 30
№ изделия	3300 285	3300 287	3300 288	3300 289	3300 420	3300 430	3300 440

Возможно внесение изменений

Hilma-Röhheld GmbH
Schützenstraße 74 · 57271 Hilchenbach, Germany
Phone +49 (0) 2733 / 281-0 · Fax +49 (0) 2733 / 281-169 · www.hilma.de

2.24007

05/2011