

Гидростанции – см. группу изделий 7

Принадлежности – см. группу изделий 11

Применение

- Установка на столе и ползуне
- Для зажима и крепления на прессах и другом оборудовании
- В условиях ограниченного пространства
- При температуре окружающей среды макс. 120° C

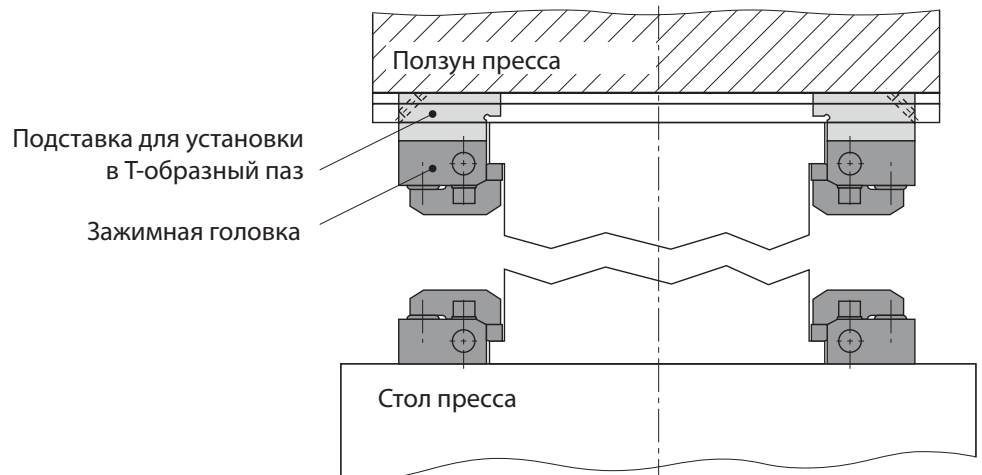
Работа

Угловой зажим устанавливается вручную в Т-образный паз на столе или ползуне прессы. Зажим штампа происходит при подаче гидравлического давления к поршню, разжим осуществляется механически посредством возвратной пружины. Зажимная головка может также устанавливаться напрямую, т.е. без подставки для установки в Т-образный паз.

Отличительные особенности

- ◆ Идеальная передача усилия
- ◆ Компактная конструкция
- ◆ Простота установки
- ◆ Конструкция подходит для малых зажимных кромок
- ◆ Возможность использования при модернизации
- ◆ Не требуется штамп стандартных размеров по ширине и высоте

Пример применения

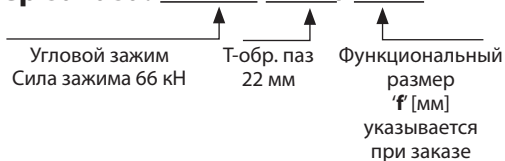




Угловой зажим с подставкой для Т-обр. паз

Т-обр. паз [мм]	Сила зажима [кН]	№ изделия	Разм. 'f' мин.	Разм. 'f' макс.
18	40	8.2312.1802	61	90
22	40	8.2312.2202	66	95
28	40	8.2312.2802	73	101
18	66	8.2314.1811	71	91
22	66	8.2314.2211	76	96
28	66	8.2314.2811	83	103
28	110	8.2315.2811	97	157
36	110	8.2315.3611	107	167

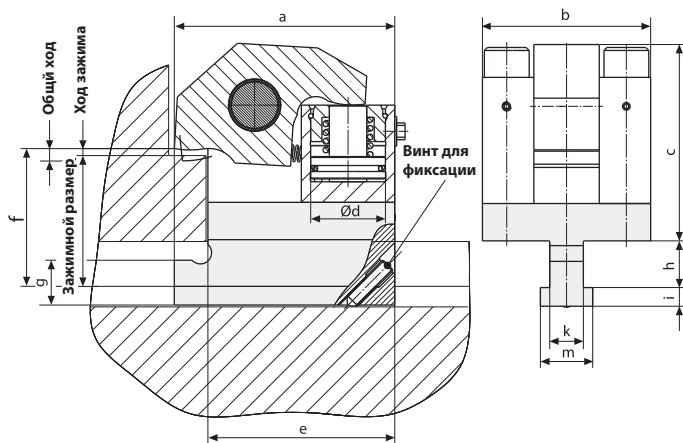
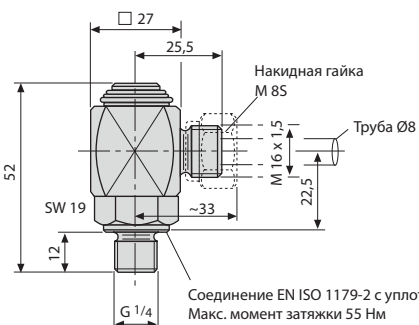
Пример заказа: 8.2314.2211/ F110



Т-образный паз согл. DIN 650 [мм]	18	22	28	18	22	28	28	36
Сила зажима при 400 бар [кН]	40	40	40	66	66	66	110	110
Сила зажима при 400 бар [кН]	10	10	10	16,5	16,5	16,5	27,5	27,5
Общий ход [мм]	5,5	5,5	5,5	6	6	6	6	6
Ход зажима [мм]	2,5	2,5	2,5	3	3	3	3	3
Зажимной размер [мм]	±1	±1	±1	±1,5	±1,5	±1,5	±1,5	±1,5
Расход масла [см³]	6,5	6,5	6,5	10	10	10	16	16
a [мм]	101	101	101	118	118	118	147	147
b [мм]	75	75	75	90	90	90	120	120
c макс. (для 'f' мин.) [мм]	93	93	93	106	106	106	133	133
d [мм]	32	32	32	40	40	40	50	50
e [мм]	85	85	85	100	100	100	125	125
g [мм]	24	32	42	24	32	42	41	53
h [мм]	25	30	37	25	30	37	37	47
i [мм]	10	14	18	10	14	18	18	23
k [мм]	18	22	28	18	22	28	28	36
m [мм]	28	35	44	28	35	44	44	54
Вес [кг]	4,0	4,4	4,8	6,4	6,7	7,4	14,2	15,5

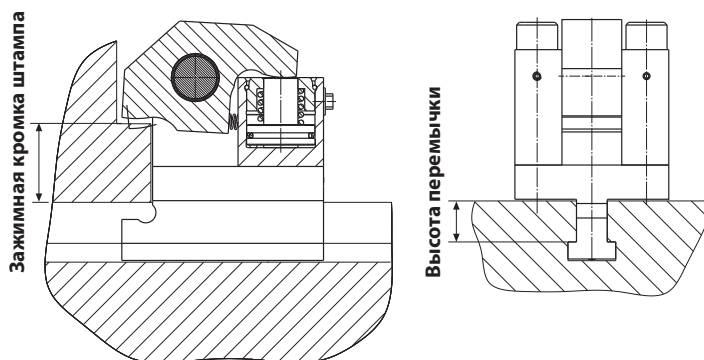
Макс. рабочее давление 400 бар
В случае использования агрессивных аэрозолей обращайтесь к нам за консультацией

Рукомендуемая принадлежность:
Поворотное угловое соединение (M 8S / G 1/4)
№ изделия 9208-176
Облегчает обращение со сменяемым штампом.
Макс. рабочее давление 400 бар.



Функциональный размер 'f'

ход зажима
+ высота зажимной кромки штампа
+ высота перемычки Т-обр. паз
= размер 'f'



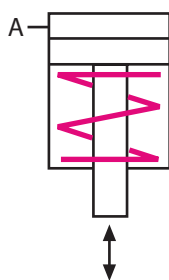
Важно!

Другие размеры, силы зажима, Т-образные пазы доступны по запросу. Угловой зажим может устанавливаться напрямую, т.е. без подставки для установки в Т-образный паз. Контроль положения с использованием устанавливаемых сбоку индуктивных датчиков приближения – по запросу.

Зажимная головка углового зажима одностороннего действия с пружинным возвратом



ROEMHELD
HILMA ■ STARK



Применение

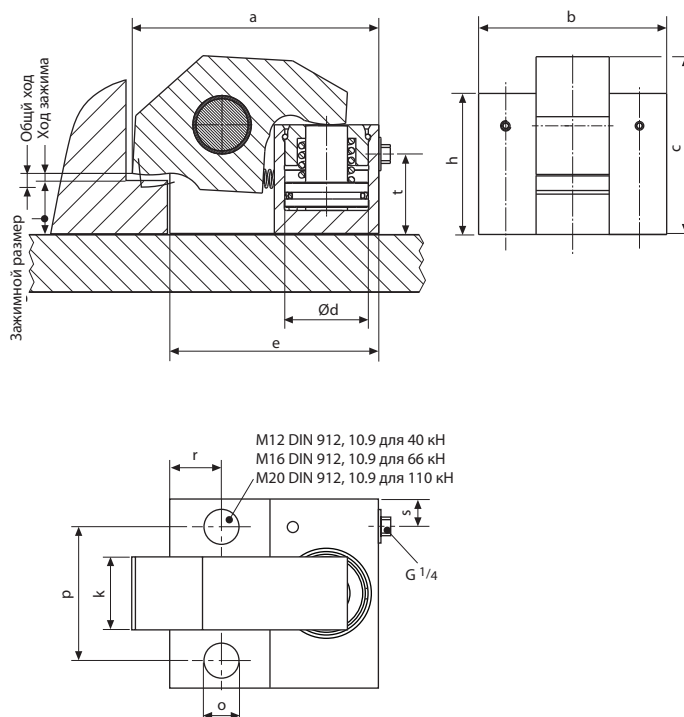
- Установка на столе и ползуне
- Для зажима и крепления на прессах и другом оборудовании
- В условиях ограниченного пространства

Работа

Зажим штампа происходит при подаче гидравлического давления к поршню, разжим осуществляется механически посредством возвратной пружины. Гидравлическая зажимная головка может устанавливаться путем привинчивания напрямую к прессу или в сочетании с Т-образной подставкой, так чтобы ее можно было перемещать в Т-образном пазу стола или ползуна прессы.

Гидравлическая зажимная головка без подставки для установки в Т-образный паз

Сила зажима при 400 бар [кН]	40	66	110
Сила зажима при 100 бар [кН]	10	16,5	27,5
Общий ход [мм]	5,5	6	6
Ход зажима [мм]	2,5	3	3
Зажимной размер [мм]	20,5 ± 1	25 ± 1,5	32 ± 1,5
Расход масла [см ³]	6,5	10	16
a [мм]	101	118	147
b [мм]	75	90	120
c [мм]	80	88	108
d [мм]	32	40	50
e [мм]	85	100	125
h [мм]	62,5	67,5	85,0
k [мм]	25	35	55
o [мм]	12,5	16,5	22,0
p [мм]	50	64	90
r [мм]	20	25	30
s [мм]	13	13	20
t [мм]	32	38	45
Вес [кг]	2,6	4,0	8,6
№ изделия	8.2312.0101	8.2314.0501	8.2315.0501



Макс. рабочее давление 400 бар

Другие типоразмеры доступны по запросу

В случае применения агрессивных жидкостей обращайтесь к нам за консультацией

Крепежные винты не входят в комплект поставки

С контролем положения для исполнения 40 кН № изделия 8.2312.0104

для исполнения 66 кН № изделия 8.2314.0504