

## Механический вставной зажим со встроенным зажимным винтом

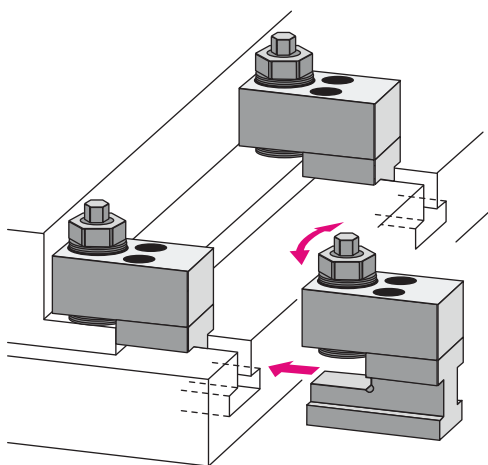
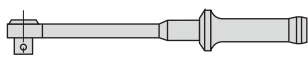


**ROEMHELD**  
HILMA ■ STARK



Принадлежность

Динамометрический ключ 20 – 100 Нм  
№ изделия 9.3792.6610



### Примечание

Перед затяжкой зажимной винт необходимо выставить без зазора на зажимной кромке. Если деталь легкодеформируемая, выставляйте зажимной винт с помощью шестигранной гайки (SW2), пока не будет выбран зазор.

### Применение

- Для зажима и крепления на прессах и другом оборудовании
- Установка на столе и ползуне
- В условиях ограниченного пространства

### Работа

Вставной зажим устанавливается вручную в Т-образный паз и позиционируется по зажимной кромке. После того как зажимной винт отрегулирован по высоте зажимной кромки, производится зажим путем поворота по часовой стрелке шестигранной гайки (SW1). Необходимое усилие зажима осуществляется путем выбора соответствующего момента затяжки.

### Отличительные особенности

- ◆ Удобство использования при модернизации
- ◆ Температурная стойкость до 250 °С
- ◆ Компактная конструкция и легкость обращения
- ◆ Сила зажима от 40 до 80 кН
- ◆ Высокая сила зажима при малом моменте затяжки
- ◆ Нечувствительность к отклонениям размеров зажимной кромки
- ◆ Отсутствие выступающих кромок, препятствующих установке штампа
- ◆ Не требуется штамп стандартных размеров по ширине и высоте
- ◆ Самозапирание благодаря запатентованной клиновой системе



Пример применения механических вставных зажимов, установленных на столе прессы.



## Механический вставной зажим со встроенным зажимным винтом

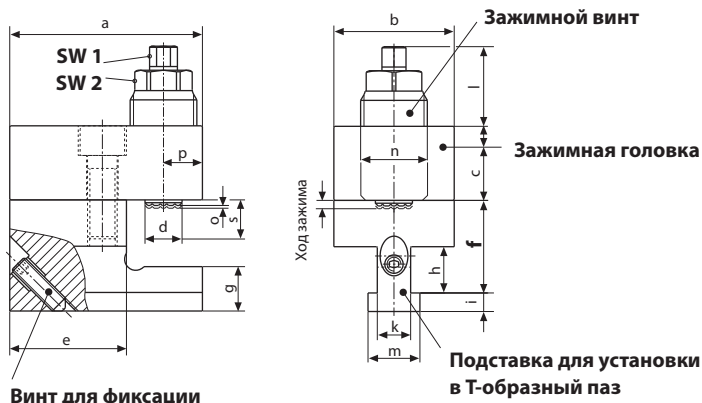
Т-обр. паз DIN 650 [мм]	18	22	28
Сила зажима [кН]	40	40	80
Ход зажима [мм]	1,5	1,5	2,2
Макс. момент затяжки [Нм]	45	45	90
a [мм]	104	104	126
b [мм]	65	65	80
c [мм]	40	40	50
d [мм]	19	19	28
e [мм]	63	63	72
f мин. - макс. [мм]	50 - 106	56 - 106	72 - 131
g [мм]	24	32	42
h [мм]	25	30	37
i [мм]	10	14	18
k [мм]	18	22	28
l [мм]	50	50	60
m [мм]	28	35	44
n [мм]	M 36 x 3	M 36 x 3	M 48 x 3
p [мм]	21	21	27
Диапазон регулировки s [мм]	30	30	35
SW1 [мм]	13	13	17
SW2 [мм]	30	30	41
Вес [кг]	3,7	4,0	6,5
№ изделия	2212 185	2212 225	2213 285

Специальные исполнения доступны по запросу.

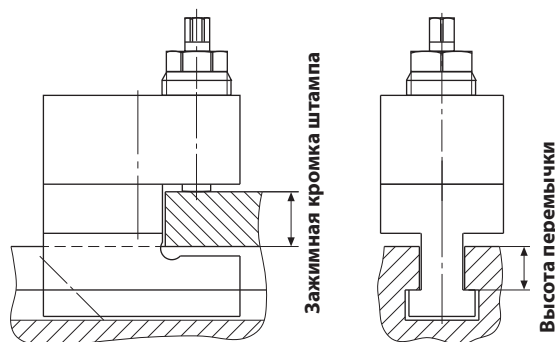
### Пример заказа: 2212-185/ F80

Механический вставной зажим Т-обр. паз: 18 мм  
Сила зажима: 40 кН

Функциональный размер 'f' = 80 (в мм) указывается при заказе

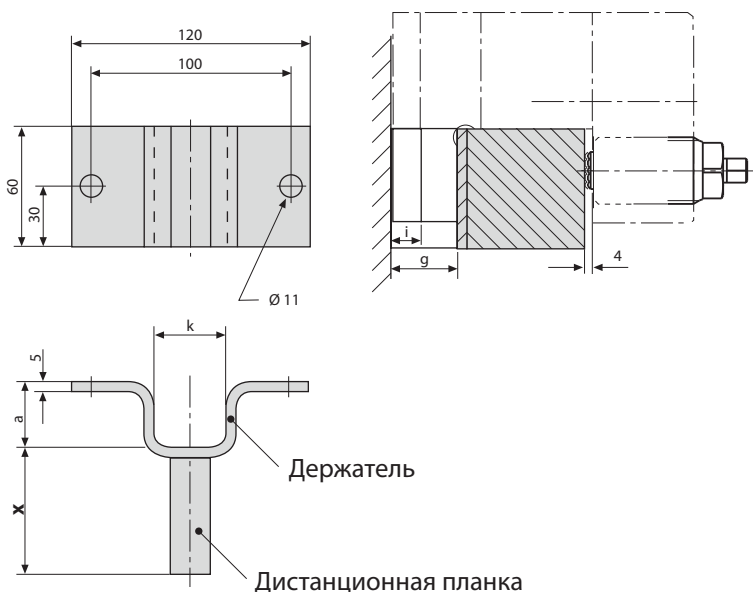


**Функциональный размер 'f':**  
зажимная кромка штампа  
+ высота перемычки Т-обр. паза  
+ 4 мм  
= размер 'f'



### Установочное место для размещения зажимного элемента при смене штампа

Т-обр. паз DIN 650 [мм]	18	22	28
a [мм]	25	33	43
k [мм]	30	37	46
i [мм]	10	14	18
g [мм]	24	32	42
Установочное место с держателем и дистанц. планкой			
№ изделия	8.2754.1850	8.2754.2250	8.2754.2850
Держатель № изделия	2754 180	2754 220	2754 280
Дистанц. планка № изделия	2754 500	2754 500	2754 500



**Расстояние 'x':**  
 $x = f + i - g - 4$  мм

Размер x указывается при заказе