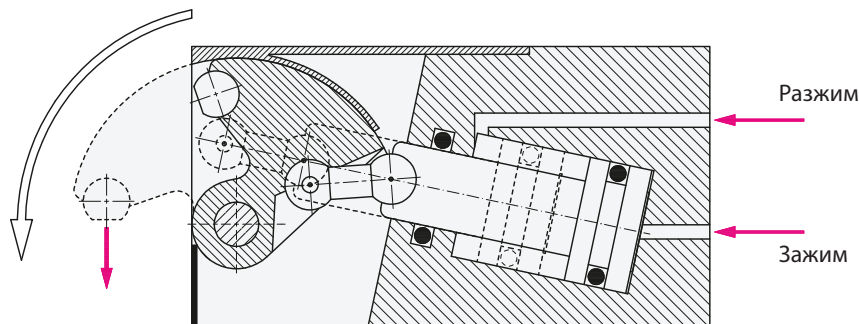




Плоские зажимы

Опциональный контроль положения,
двустороннего действия, макс. рабочее давление 500 бар



Применение

Плоские зажимы это компактные зажимные элементы с плоским корпусом и с большим ходом зажима.

Эти зажимы разработаны для зажима плоских заготовок в зажимном приспособлении на станке или при сварке. Они хорошо защищены от смазочно-охлаждающих жидкостей и стружки и стойки к воздействию сварочных брызг.

Описание

Плоский зажим это гидравлический зажимной элемент двустороннего действия, в котором усилие, развиваемое поршнем передается через шатун на зажимной рычаг. В положении разжатия зажимной рычаг полностью втянут в корпус и заготовка может быть легко вставлена сверху. Выемка в заготовке, в которую входит зажимной рычаг при зажиме, требуется лишь незначительно шире зажимного рычага.

Элемент компенсирует воздействие боковых нагрузок в точке зажима. Воздействие силы зажима происходит вниз перпендикулярно основанию на высоте зажима „h3“, поэтому дополнительный поворотный момент не возникает.

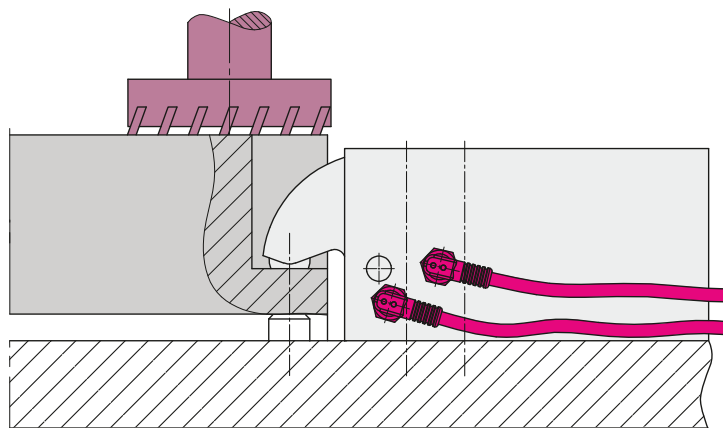
Преимущества

- Плоская и компактная конструкция
- Высокая защищенность от стружки и сварочных брызг
- Большой ход зажима
- Зажимной рычаг полностью втянут в корпус в положении разжатия
- Боковые нагрузки в точке зажима скомпенсированы
- Минимальное обслуживание
- Контроль положения (опция)

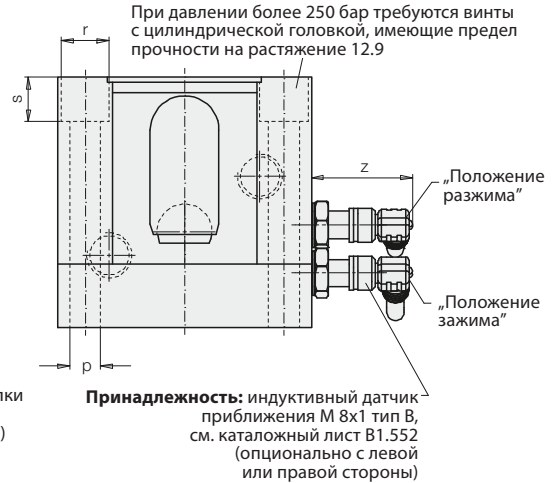
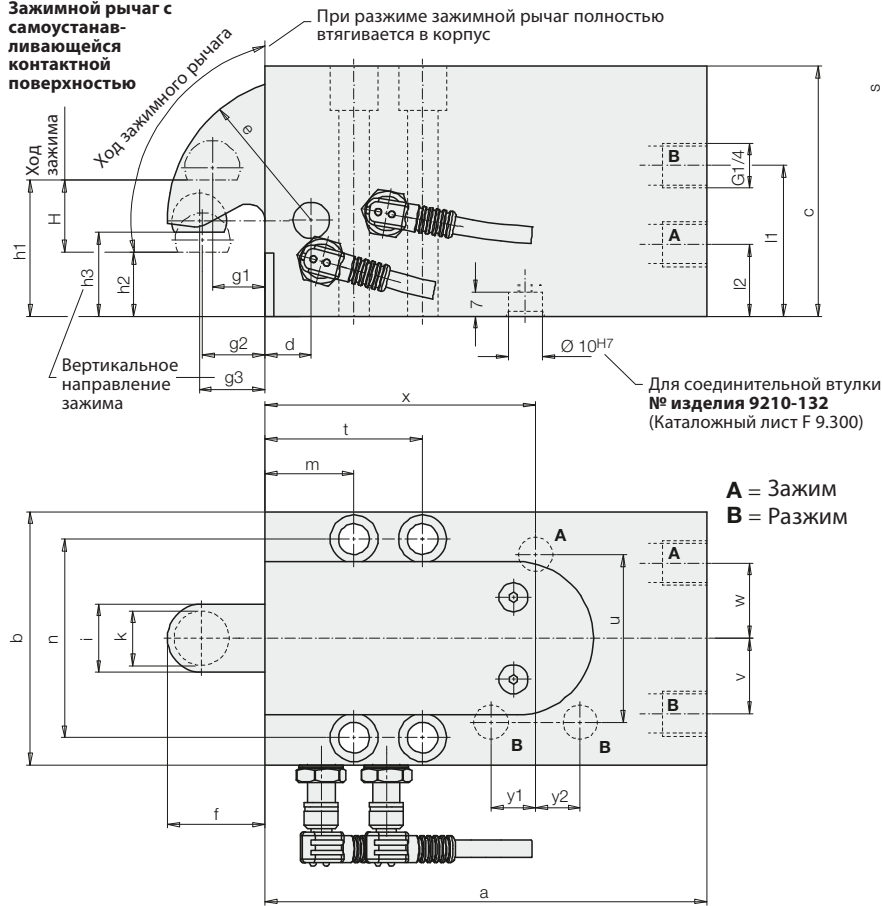
Указания по применению

При обработке металлов резанием и вертикальной установке (зажимным рычагом вверх) рекомендуется удалять крышку. Условия работы, допуски и другие данные – см. каталожный лист A 0.100.

Пример применения исполнения с индуктивным контролем положения



Зажимной рычаг с самоустанавливающейся контактной поверхностью



При давлении более 250 бар требуются винты с цилиндрической головкой, имеющие предел прочности на растяжение 12.9

A = Зажим
B = Разжим

- Принадлежности**
- Резьбовая пробка G 1/4 **№ изделия 3610-264**
 - Соединительная втулка DN5 **9210-132**
 - Индукт. датчик приближения **3829-263**
 - Угловая вилка с кабелем **3829-099**

		Зажимной рычаг	с шаровой контактной поверхностью	с самоустанав. контактной поверхностью	с шаровой контактной поверхностью	с самоустанав. контактной поверхностью
Сила зажима при h3/h1	100 бар	[кН]	2.1/2.4	2.3/2.5	3.7/4.1	3.8/4.1
	500 бар		10.5/12	11.5/12.5	18.5/20.5	19/20.5
H Ход зажима, макс.		[мм]	12	9	16	10
Объем масла для зажима	мин. / макс. ход	[см ³]	5.89/9.57	6.48/9.57	12.63/20.51	15.12/20.51
Объем масла для разжима	мин. / макс. ход	[см ³]	3.48/5.65	3.83/5.65	7.69/12.50	9.21/12.50
a		[мм]	108.5	108.5	129	129
b		[мм]	60	60	75	75
c		[мм]	58.5	58.5	73.5	73.5
d		[мм]	10	10	13.5	13.5
e		[мм]	34	34	42	42
f		[мм]	24	24	28.5	28.5
g1		[мм]	16	14	18	17.5
g2		[мм]	20	16	22.5	19
g3		[мм]	19.5	16	22	19
h1	Высота зажима, макс.	[мм]	30	28	38	34.5
h2	Высота зажима, мин.	[мм]	18	19	22	24.5
h3	Высота зажима, вертикальное направление зажима	[мм]	21	20	28	26
i		[мм]	15	15	20	20
k		[мм]	-	12	-	16
l1		[мм]	45	45	44	44
l2		[мм]	30	30	21	21
m		[мм]	20.5	20.5	26	26
n		[мм]	47	47	58	58
o		[мм]	6	-	8	-
p		[мм]	6.6	6.6	8.5	8.5
r		[мм]	11	11	13.5	13.5
s		[мм]	12	12	13	13
t		[мм]	40.5	40.5	46	46
u ±0.02		[мм]	42	42	44	44
v		[мм]	19	19	22	22
w		[мм]	19	19	0	0
x		[мм]	76.5	76.5	66	66
y1 ±0.02		[мм]	13	13	-	-
y2 ±0.02		[мм]	-	-	10	10
z		[мм]	32	32	29	29
№ изделия			1824-201	1824-202	1824-261	1824-262