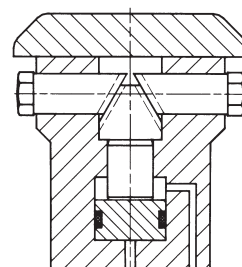
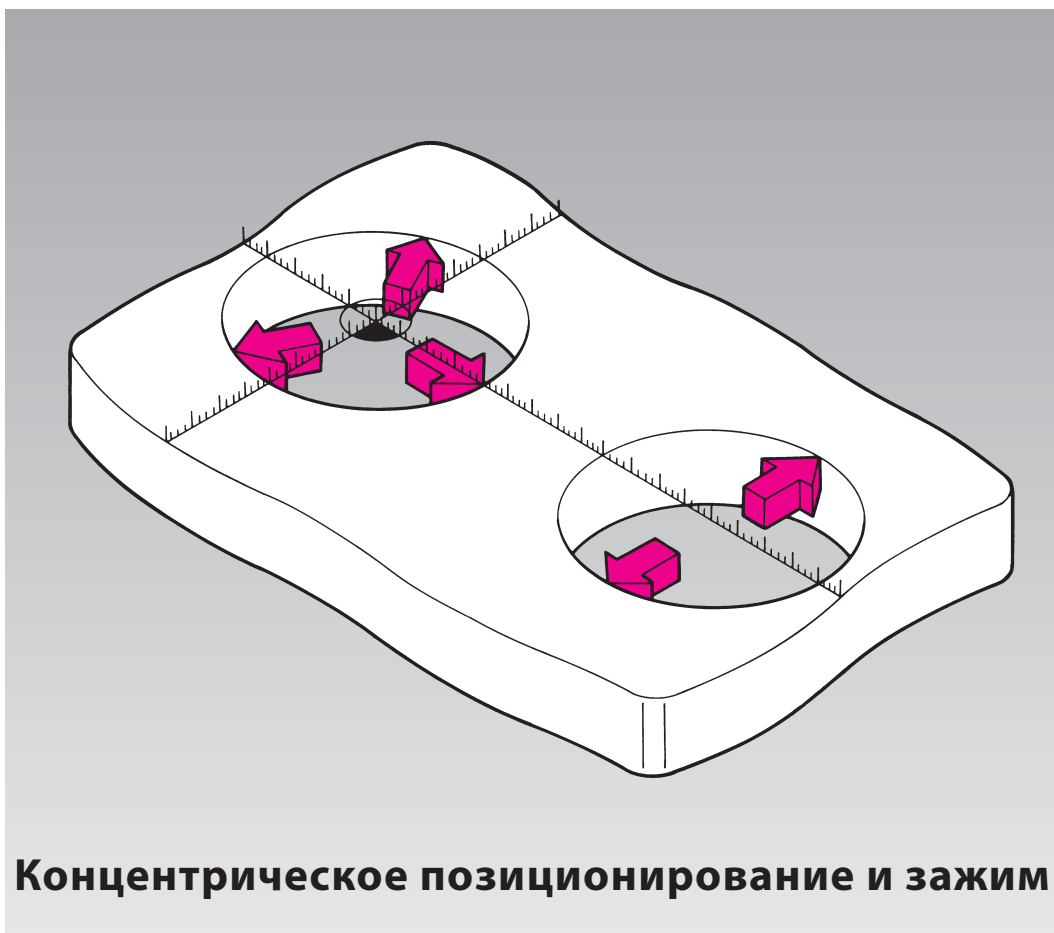




Элементы для концентрического позиционирования и зажима
 С 2-мя или 3-мя точками позиционирования, двустороннего действия,
 с гидравлическим управлением, макс. рабочее давление 250 бар

Диаметр от 25 мм до 177 мм



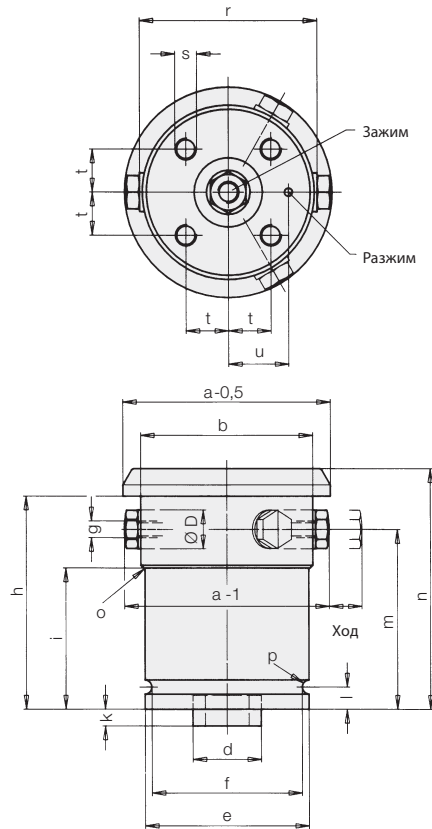
Элементы для 2 и 3 – точечного позиционирования и зажима



Исполнения 4312-00X, -02X, -05X, -07X



Исполнения 4312-1XX, -2XX, -3XX, -4XX, -5XX



Зажим Ø a	№ изделия 2-точечный элемент	№ изделия 3-точечный элемент
25 – 29	4312-000	4312-025
28 – 32	001	026
32 – 36	002	027
36 – 40	4312-050	4312-075
39 – 43	051	076
42 – 46	052	077
45 – 49	053	078
48 – 52	054	079
51 – 55	055	080
54 – 59	4312-100	4312-150
58 – 63	101	151
62 – 67	102	152
67 – 72	103	153
71 – 76	104	154
76 – 84	4312-200	4312-250
83 – 91	201	251
90 – 98	202	252
98 – 109	4312-300	4312-350
109 – 120	301	351
119 – 130	302	352
130 – 145	4312-400	4312-450
141 – 156	401	451
152 – 167	402	452
163 – 177	403	453

Элементы диаметром более
177 мм доступны по запросу

Описание

Заготовки с отверстиями, выемками или изломами, полученными литьем или механической обработкой, могут быть легко установлены в приспособления с элементами для концентрического позиционирования и зажима, спозиционированы и зажаты для механической обработки.

При рациональной комбинации 2 и 3-точечных элементов можно полностью избежать напряженных состояний. Различные варианты установки и подключения данных элементов расширяют возможности их применения.

Разные типоразмеры и соответствующие им контактные болты позволяют точно адаптироваться к нужному диаметру зажима.

Указания по применению

2 и 3-точечные элементы для концентрического позиционирования не предназначены для применения на токарных станках.

	4312-00X 4312-02X	4312-05X 4312-07X	4312-1XX	4312-2XX	4312-3XX	4312-4XX
Диапазон зажима Ø	[мм] 25-36	36-55	54-76	76-98	98-130	130-177
Сила зажима при 100 бар	[кН] 4	4	3	7	11	17
при 250 бар	[кН] 10	10	7	17	28	44
Абсол. повторяемость силы зажима	[мм] 0.02	0.02	0.02	0.02	0.02	0.02
Мин. рабочее давление	[бар] 20	20	20	20	20	20
Макс. рабочее давление	[бар] 250	250	250	250	250	250
Объем масла/мм хода зажима	[см ³] 0.35	0.35	0.35	0.85	1.39	2.17
/мм обратного хода	[см ³] 0.15	0.15	0.15	0.50	0.84	1.33
Болт Ø D	[мм] 14	14	12	14	18	22
Ход	[мм] 2.5	2.5	3	4.5	6	8
b	[мм] 24	35	45	65	85	115
d j6	[мм] 16	16	16	25	32	40
e -0.1	[мм] 45	45	45	60	74	90
f -0.1	[мм] 40	40	40	54	67	81
g x глуб. резьбы	[мм] –	M 8 x 6	M 6 x 6	M 6 x 12	M 8 x 16	M 10 x 20
h	[мм] 64	64	57	68	80	91
i	[мм] 28	28	-	41	47	52
k	[мм] 6	6	6	6	6	7
l	[мм] 8	8	8	9	10	12
m	[мм] 51	51	45	56	64	72
n	[мм] 66.5	72	65	77	91	105
o	[мм] R 6	R 6	-	R 0.5	R 2.5	R 2.5
p	[мм] 2.6	2.6	2.6	3.1	3.6	4.6
r	[мм] –	29	45	65	85	115
s x глуб. резьбы	[мм] M 6 x 12	M 6 x 12	M 6 x 12	M 8 x 16	M 10 x 20	M 12 x 24
t	[мм] 11.3	11.3	11.3	15.6	19.1	23.3
u	[мм] 16.8	16.8	16.8	22	27	33
Вес	[кг] 0.5	0.7	1.1	1.8	3.6	7.2

Варианты установки и принадлежности

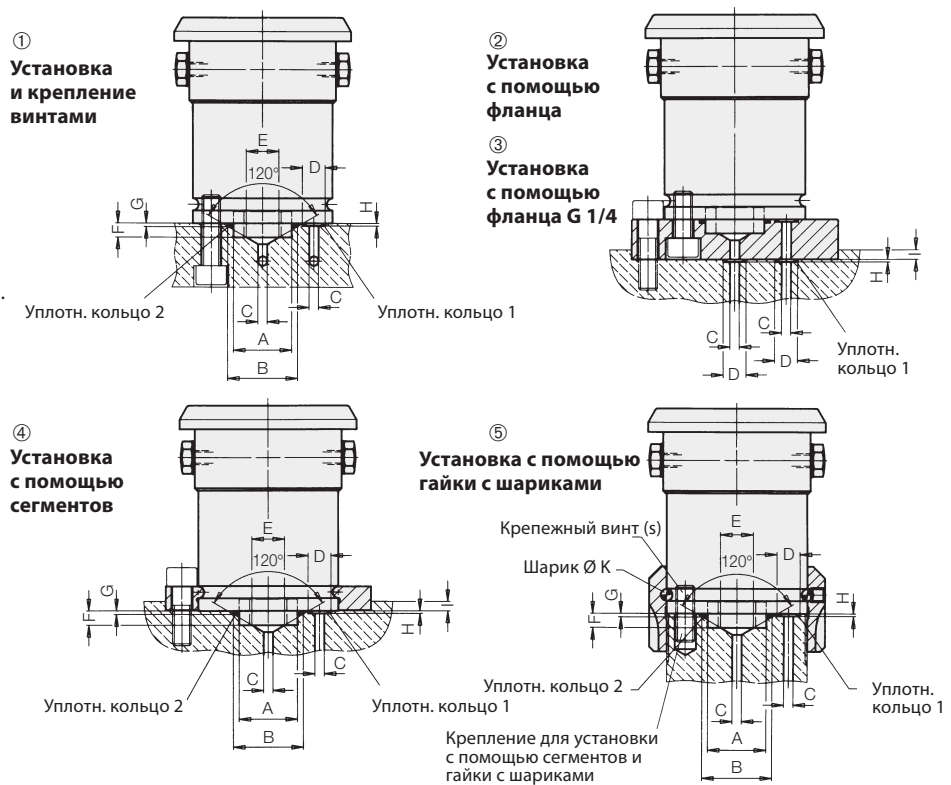
Варианты установки

Для размещения элементов в приспособлении в соответствии с необходимой высотой зажима предусмотрены пять вариантов установки и подключения.

Указания по заказу

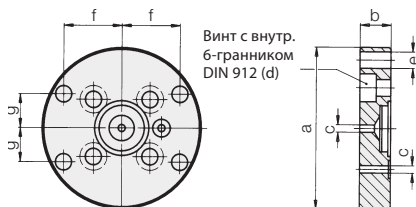
Элементы, за исключением 4312-000/-025, снабжаются короткими шарообразными закаленными контактными болтами. Другие контактные болты – см. каталожный лист G 3.800.

В вашем заказе указывайте, пожалуйста, соответствующий диаметр заготовки, а также предельные отклонения.



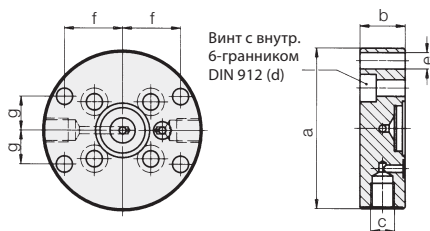
Уплотнительные кольца для исполнений по установке

для элементов	A H7	B +0.2	C	D +0.2	E	F -0.1	G ±0.05	H ±0.05	K	I	Уплотн. кольцо 1	№ изделия	Уплотн. кольцо 2	№ изделия
4312-0XX	16	20.6	3	7.8	8	6	1.3	1.1	5	4	5 x 1.5	3000-340	17.17 x 1.78	3000-663
4312-1XX	16	20.6	3	7.8	8	6	1.3	1.1	5	4	5 x 1.5	3000-340	17.17 x 1.78	3000-663
4312-2XX	25	30	4	9.8	14	6	1.5	1.1	6	4	7 x 1.5	3000-342	26 x 2	3000-769
4312-3XX	32	36.6	5	10.8	16	6	1.3	1.1	7	4	8 x 1.5	3000-343	33.05 x 1.78	3001-238
4312-4XX	40	46.6	5	10.8	18	7	2	1.1	9	4	8 x 1.5	3000-343	40.95 x 2.62	3000-944



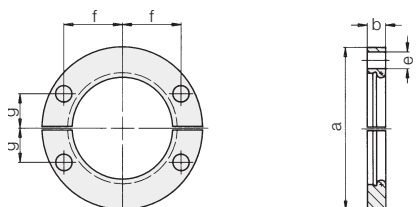
Установка с помощью фланца ②

для элементов	a h7	b	c	d	e	f	g	№ изделия
4312-0XX	68	15	3	M 6x16	∅ 6.6	24.2	14.0	3456-033
4312-1XX	68	15	3	M 6x16	∅ 6.6	24.2	14.0	3456-033
4312-2XX	88	17	4	M 8x20	∅ 9	32.0	18.5	3456-035
4312-3XX	110	20	5	M 10x25	∅ 11	39.8	23.0	3456-037
4312-4XX	130	22	5	M 12x25	∅ 13.5	47.6	27.5	3456-038



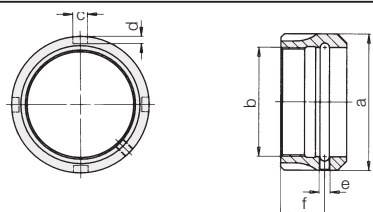
Установка с помощью фланца G 1/4 ③

для элементов	a h7	b	c	d	e	f	g	№ изделия
4312-0XX	68	30	G 1/4	M 6x35	∅ 6.6	24.2	14.0	3456-042
4312-1XX	68	30	G 1/4	M 6x35	∅ 6.6	24.2	14.0	3456-042
4312-2XX	88	30	G 1/4	M 8x35	∅ 9	32.0	18.5	3456-043
4312-3XX	110	30	G 1/4	M 10x35	∅ 11	39.8	23.0	3456-044
4312-4XX	130	30	G 1/4	M 12x35	∅ 13.5	47.6	27.5	3456-045



Установка с помощью сегментов ④

для элементов	a	b	e	f	g	№ изделия
4312-0XX	68	10.1	∅ 6.6	24.2	14.0	3533-240
4312-1XX	68	10.1	∅ 6.6	24.2	14.0	3533-240
4312-2XX	88	11.6	∅ 9	32.0	18.5	3533-241
4312-3XX	110	13.1	∅ 11	39.8	23.0	3533-242
4312-4XX	130	16.1	∅ 13.5	47.6	27.5	3533-243



Установка с помощью гайки с шариками (фиксация шариками и винтами) ⑤

для элементов	a	b	c	d	e	f	№ изделия
4312-0XX	63	M 48x1.5	8	3.5	M 6	22	0352-762
4312-1XX	63	M 48x1.5	8	3.5	M 6	22	0352-762
4312-2XX	78	M 60x1.5	8	3.5	M 8	25	0352-763
4312-3XX	94	M 75x2	10	4	M 10	27	0352-765

Варианты зажима

