



**HILMA**

## Машинные тиски KNC

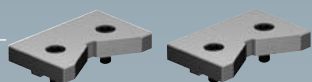
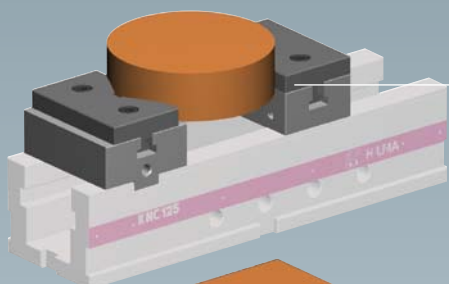


Машинные тиски KNC 125 с зажимными губками блочного типа

*Products in focus*

# Машинные тиски KNC 125 отвечают самым жестким

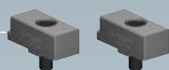
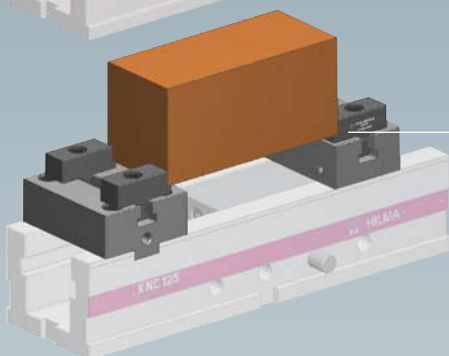
Новая тщательно продуманная серия зажимных губок превращает KNC в стандартное устройство с широким диапазоном применения!



Сменные губки SlimFlex для зажима призматических заготовок

## Система зажимных губок SlimFlex

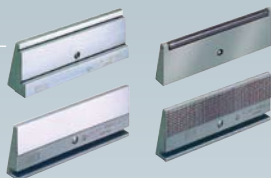
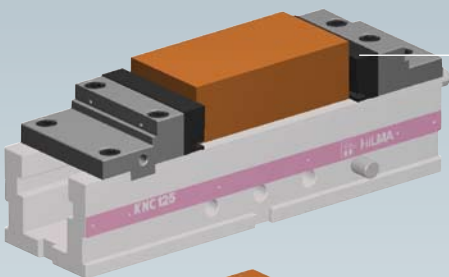
Может устанавливаться, например, на базовую деталь. Обеспечивает свободное пространство для перемещения шпинделя и инструмента. Предлагаются варианты исполнения со ступенчатыми, призматическими губками, а также с губками из мягкого металла.



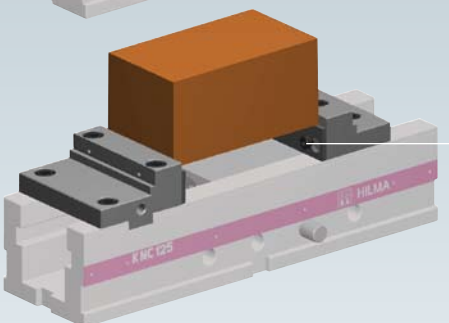
Сменные ступенчатые губки SlimFlex

## Реверсивные ступенчатые губки

С одной стороны – поверхность с малой ступенькой, с другой стороны – обычная поверхность со схемой расположения отверстий под систему зажимных губок QIS HILMA или для крепления быстросменных ступенчатых пластин.



Система быстросменных вставок Q.I.S.



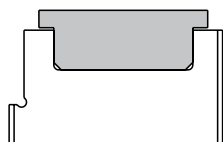
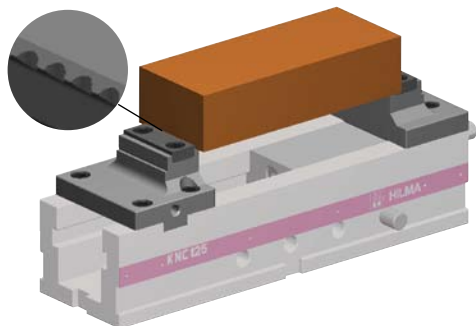
Пластины для точного позиционирования

## Увеличенные по высоте зажимные губки со сменными вставками для дополнительной гибкости

Для компенсации непараллельных зажимных поверхностей, обеспечения необходимого усилия зажима при малой зажимной кромке или для образования ступенек для расположения заготовки просто замените пластину. При этом создается большое количество вариантов зажима. Стандартная вставка: с одной стороны – рифленая поверхность, с другой стороны – обычная плоская поверхность. Ширина губок может быть различной.

### Сменные вставки

Легко заменяются и могут конструироваться в определенных пределах по конкретным требованиям заказчика.



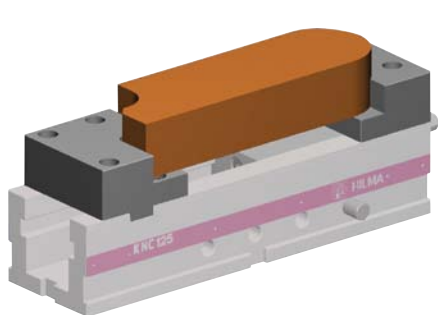


Точность – Надежность – Гибкость

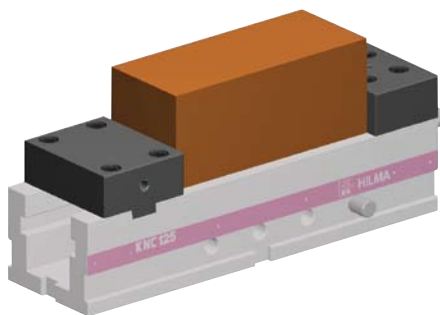
**Скрытые преимущества тисков KNC**



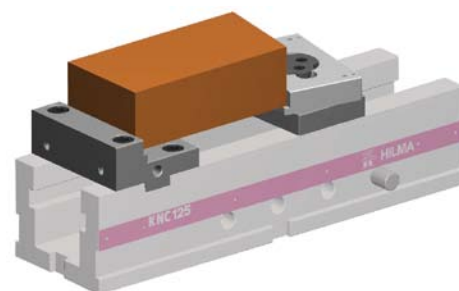
- ★ Механизм силовой передачи и привод шпинделя расположены в закрытом корпусе подвижной части тисков
- ★ Абсолютная точность позиционирования, соответствующая самым высоким требованиям
- ★ Легкость чистки и обслуживания: подвижная часть и базовая часть – отдельные компоненты
- ★ Новая серия зажимных губок широкого диапазона применения
- ★ Полностью стальная конструкция: высокая жесткость и прочность, устойчивость к деформации, жесткие внутренние направляющие



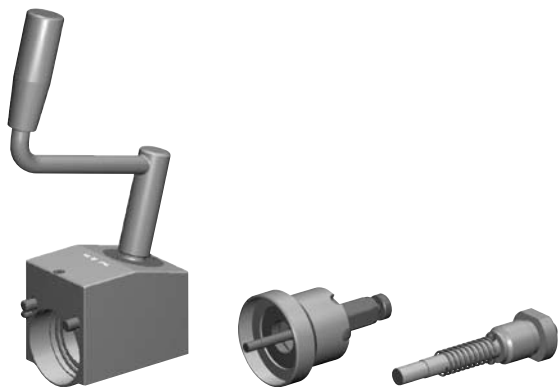
**Зажимные губки блочного типа из мягкого незакаленного металла**  
Для фрезерной обработки по контуру заготовки.  
Материал: 42 CrMo 4.



**Зажимные губки блочного типа, закаленные**  
С одной стороны - тверд. металл. поверхность с покрытием, с другой – обычн. обраб. поверхность со схемой расположения отверстий под систему губок QIS HILMA и стандартные губки.

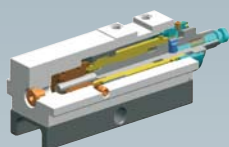


**Маятниковые губки**  
Для компенсации непараллельных зажимных поверхностей, пропилов или непараллельных поверхностей.



Рекомендуемые принадлежности для тисков KNC: угловой привод, устройство для предварительного подбора зажимного усилия, стопор.

Серия	№ изделия	Усилие зажима, кН	Ширина зажима с примен. реверс. зажимн. губок (мм)	L max.
<b>KNC 100</b>	<b>9.3152.0131</b>	25	230	346
<b>KNC 125</b>	<b>9.3153.0131</b>	40	354	494
<b>KNC 160</b>	<b>9.3154.0131</b>	50	436	595



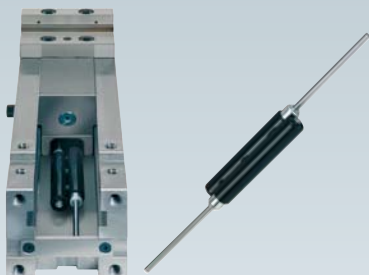
Идеальное решение: силовая передача и привод шпинделя расположены в закрытом корпусе подвижной части.



Подвижная часть и базовая часть – отдельные компоненты. При выполнении чистки подвижная часть просто снимается с направляющей.



Тиски KNC могут также устанавливаться вертикально. Желательно выполнять монтаж на базовой плите (опция).



При вертикальной установке газовая пружина обеспечивает фиксированное положение подвижной части после удаления стопорного пальца.



Полностью стальн. конструкция базовой и подвижной части: высокая жесткость и прочность, устойчивость к деформации, износ практически отсутствует.



Точное регулирование диапазона зажима с помощью стопорного пальца.

Обращайтесь к нам, если вам необходима дополнительная информация или консультация!



**HILMA**

HILMA-RÖMHELD GmbH  
Postfach 1220 · D-57260 Hilchenbach  
Phone 02733-281118 · Fax 02733-281169  
info@hilma.de  
www.hilma.de

