



## Система зажима с нулевой точкой SPEEDY metec

## SPEEDY metec 1 / 2 / 3

Содержание и общий обзор с указанием идентификационных номеров изделий

### SPEEDY metec 1

	Стр.	Идент. номер
--	------	--------------

SPEEDY metec 1	4	2000 001
Зажимной ниппель с нулевой точкой	5	2000 009
Зажимной ниппель с компенсацией	5	2000 010
Зажимной ниппель без центрирования	5	2000 011

### SPEEDY metec 2

	Стр.	Идент. номер
--	------	--------------

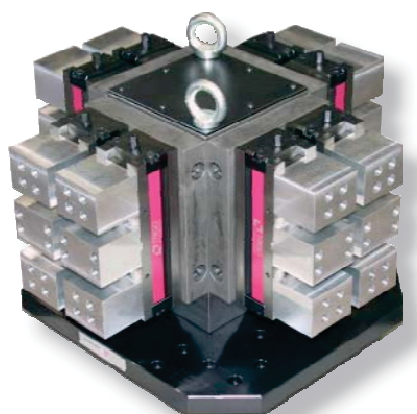
SPEEDY metec 2	6	2000 101
Зажимной ниппель с нулевой точкой	7	2000 109
Зажимной ниппель с компенсацией	7	2000 110
Зажимной ниппель без центрирования	7	2000 111

### SPEEDY metec 3

	Стр.	Идент. номер
--	------	--------------

SPEEDY metec 3	8	2000 201
Зажимной ниппель с нулевой точкой	9	2000 209
Зажимной ниппель с компенсацией	9	2000 210
Зажимной ниппель без центрирования	9	2000 211

Уточнить установочные размеры: [www.stark-inc.at/Admin/extranet/login\\_extranet.php](http://www.stark-inc.at/Admin/extranet/login_extranet.php)



Пример применения: машинные тиски со SPEEDY metec на зажимной башне

Сократите время на переналадку и обеспечьте гибкость производства с помощью SPEEDY metec

- Повышение простоты и надежности конструкции при увеличении срока службы
- Отсутствие дополнительных воздействий на зажимной ниппель в поперечном направлении
- Три варианта типоразмеров с силой удержания 12 – 50 кН
- Простота в обращении
- Не требуется рабочая среда (сжатый воздух, гидравлическое масло)
- Высокая гибкость за счет использования разных зажимных болтов
- Малые затраты и высокая эффективность применения
- Универсальность конструктивных элементов
- Сокращение времени на переналадку
- Высокая точность позиционирования при смене паллет – < 0.01 мм

## SPEEDY metec –

три надежные системы механического зажима с нулевой точкой с высокой силой удержания, 12кН / 20кН / 50кН

### Механическая система зажима с нулевой точкой SPEEDY metec 1 / 2 / 3

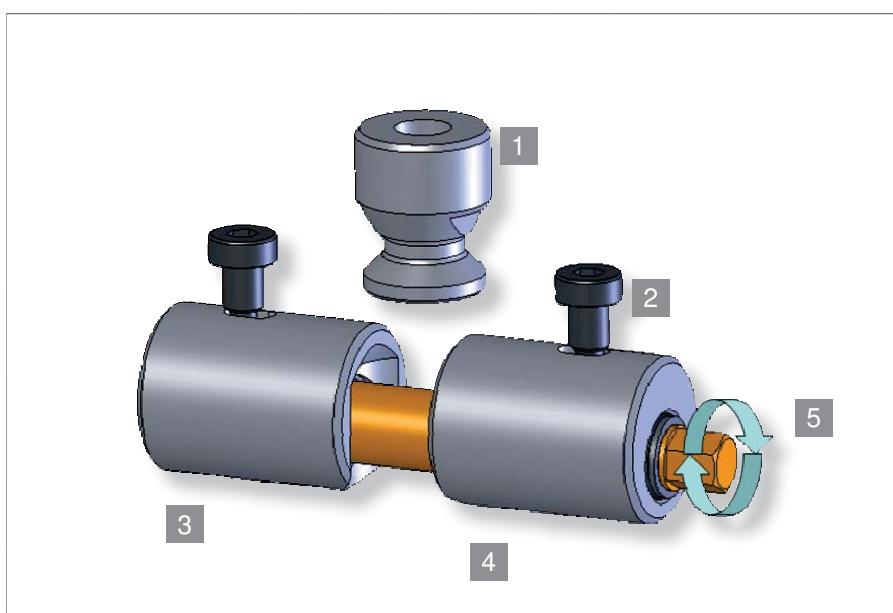
#### Автоматизация нужна не всегда!

SPEEDY metec это надежная механическая система зажима с нулевой точкой, отличающаяся простотой в применении и экономичностью.

- Деталь зажимается с помощью 2-3 поворотов шпинделя
- Детали закрепляются с помощью тисков или других зажимных приспособлений
- Непосредственный зажим детали
- Непосредственная установка на вашем собственном приспособлении (кубе, плите, кронштейне).



Машинные тиски со SPEEDY metec с силой удержания до 50 кН на одну позицию зажима, идеально подходят для механической обработки с пяти сторон.

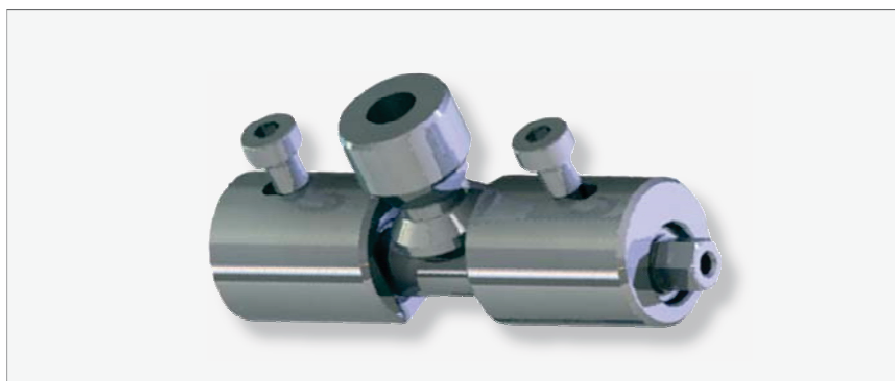


- 1 Зажимной ниппель
- 2 Шток для защиты от проворота
- 3 Гильза левая
- 4 Гильза правая
- 5 Шестигранник для выполнения зажима / разжима

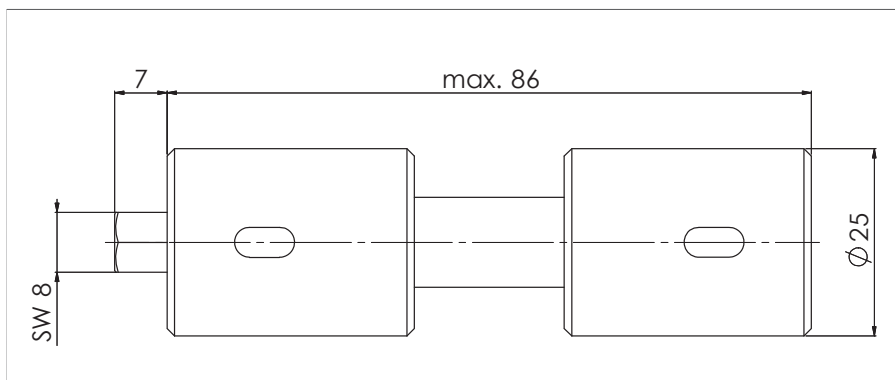
## Система зажима с нулевой точкой SPEEDY metec 1 механический зажим, механический разжим

### SPEEDY metec 1

**Идент. номер: 2000 001**



Сила удержания: 12 кН  
Момент силы на шпинделе: 60 Нм  
Зажим / разжим: 2,5 поворота  
Толщина плиты: 40 мм

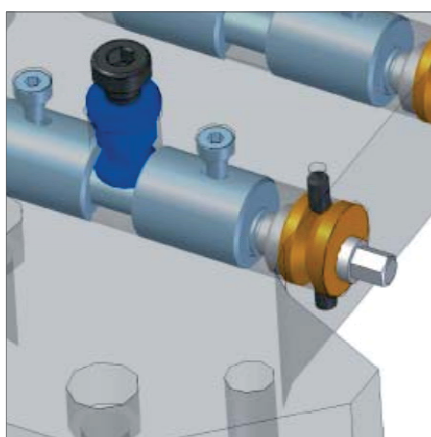


Актуальные размеры:  
[www.stark-inc.at/Admin/extranet/login\\_extranet.php](http://www.stark-inc.at/Admin/extranet/login_extranet.php)  
Каталожный лист № D034

### Надставка к шпинделю SPEEDY metec

Простота работы со SPEEDY обеспечивается благодаря дополнительной надставке к шпинделю. При этом эффективно предотвращается попадание загрязнений в отверстия.

- Гибкость и простота в работе за счет использования дополнительной надставки к шпинделю
- Надежно предотвращается попадание загрязнений в отверстие (особенно подходит при установке в середине плиты быстрого зажима)



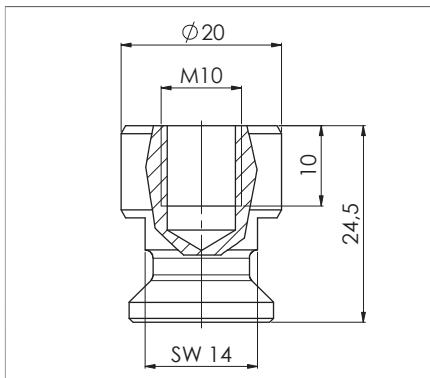
Пример монтажа SPEEDY metec 1 с дополнительной надставкой к шпинделю



SPEEDY metec 1 с дополнительной надставкой к шпинделю, длина шпинделя - согласно требованиям заказчика. При оформлении заказа необходимо указывать размеры системы и глубину установки.

## Система зажима с нулевой точкой SPEEDY metec 1 Зажимной ниппель. Технические характеристики

### Зажимной ниппель с нулевой точкой SPEEDY metec 1 **Идент. номер: 2000 009**



Монтаж с помощью  
установочного винта  
M10 8.8 DIN 913  
Момент на зажимном ниппеле: 45Нм

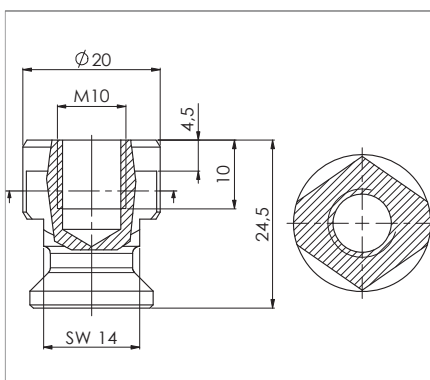
Монтаж с помощью  
установочного винта  
M10 8.8 DIN 912  
Момент затяжки: 35Нм

Актуальные размеры:

[www.stark-inc.at/Admin/extranet/login\\_extranet.php](http://www.stark-inc.at/Admin/extranet/login_extranet.php)

Каталожный лист № D035

### Зажимной ниппель с компенсацией SPEEDY metec 1 **Идент. номер: 2000 010**



Монтаж с помощью  
установочного винта  
M10 8.8 DIN 913  
Момент на зажимном ниппеле: 45Нм

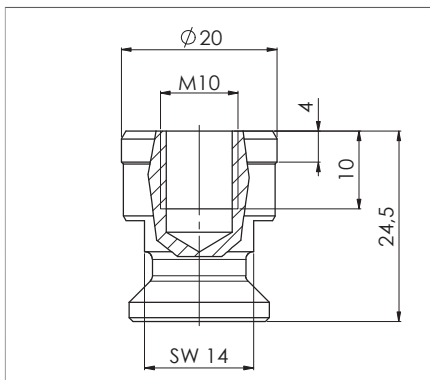
Монтаж с помощью  
установочного винта  
M10 8.8 DIN 912  
Момент затяжки: 35Нм

Актуальные размеры:

[www.stark-inc.at/Admin/extranet/login\\_extranet.php](http://www.stark-inc.at/Admin/extranet/login_extranet.php)

Каталожный лист № D035

### Зажимной ниппель без центрирования SPEEDY metec 1 **Идент. номер: 2000 011**



Монтаж с помощью  
установочного винта  
M10 8.8 DIN 913  
Момент на зажимном ниппеле: 45Нм

Монтаж с помощью  
установочного винта  
M10 8.8 DIN 912  
Момент затяжки: 35Нм

Актуальные размеры:

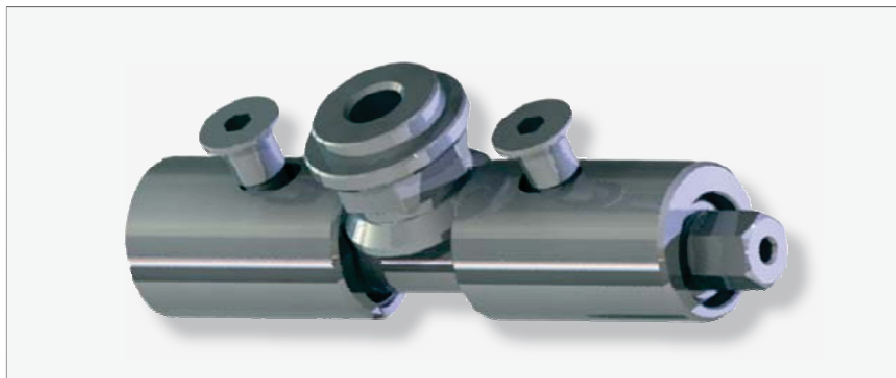
[www.stark-inc.at/Admin/extranet/login\\_extranet.php](http://www.stark-inc.at/Admin/extranet/login_extranet.php)

Каталожный лист № D035

## Система зажима с нулевой точкой SPEEDY metec 2 механический зажим, механический разжим

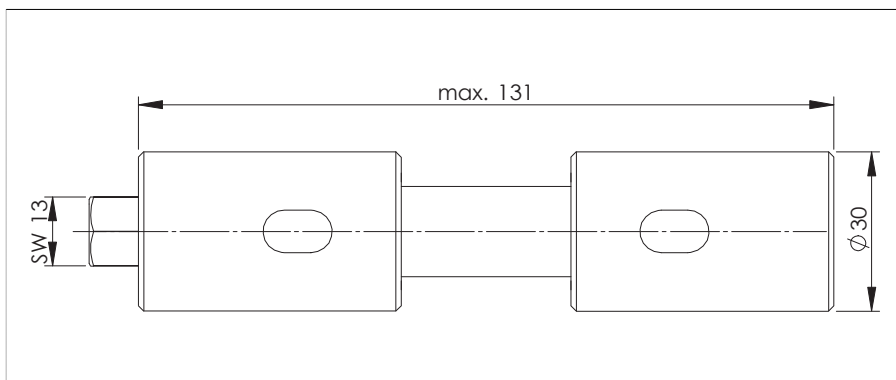
### SPEEDY metec 2

**Идент. номер: 2000 101**

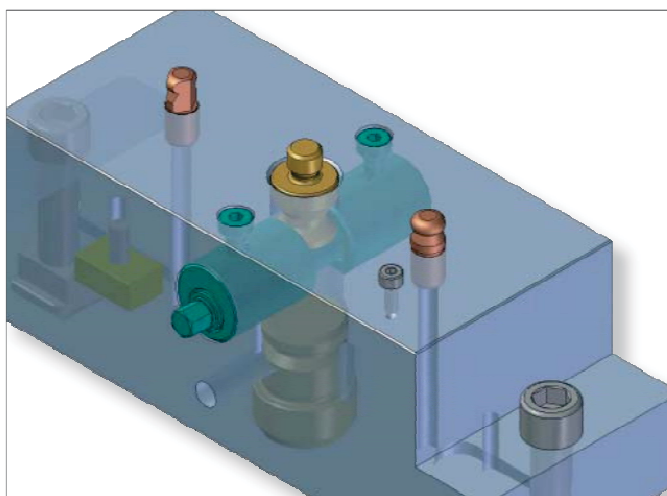


Сила удержания: 20 кН  
Момент на зажимном  
ниппеле: 80 Нм  
Зажим / разжим: 2,5 поворота  
Толщина плиты: мин. 40 мм

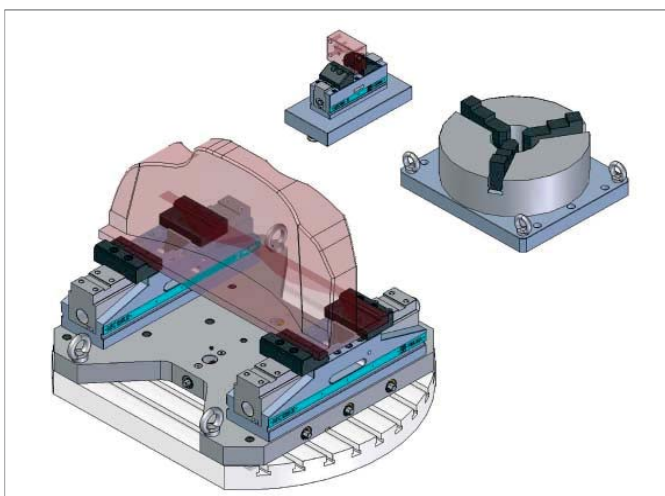
Актуальные размеры:  
[www.stark-inc.at/Admin/extranet/  
login\\_extranet.php](http://www.stark-inc.at/Admin/extranet/login_extranet.php)  
Каталожный лист № D045



Актуальные размеры:  
[www.stark-inc.at/Admin/extranet/  
login\\_extranet.php](http://www.stark-inc.at/Admin/extranet/login_extranet.php)  
Каталожный лист № D045



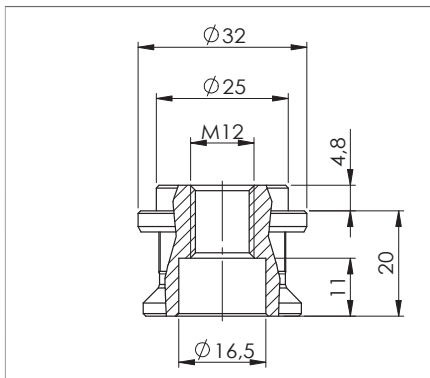
Быстродействующий зажимной блок HILMA Quintus  
со SPEEDY metec



Примеры применения SPEEDY metec 2 с силой удержания  
20 кН на одну позицию зажима, идеально для выполнения  
быстрой и простой переналадки

## Система зажима с нулевой точкой SPEEDY metec 2 Зажимной ниппель. Технические характеристики

### Зажимной ниппель с нулевой точкой SPEEDY metec 2 **Идент. номер: 2000 109**



Установочный винт снизу  
M10 8.8 DIN 912  
Момент затяжки: 45 Нм

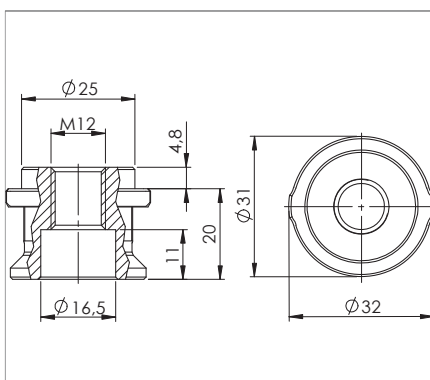
Установочный винт сверху  
M12 8.8 DIN 912  
Момент затяжки: 62 Нм

Актуальные размеры:

[www.stark-inc.at/Admin/extranet/login\\_extranet.php](http://www.stark-inc.at/Admin/extranet/login_extranet.php)

Каталожный лист № D029

### Зажимной ниппель с компенсацией SPEEDY metec 2 **Идент. номер: 2000 110**



Установочный винт снизу  
M10 8.8 DIN 912  
Момент затяжки: 45 Нм

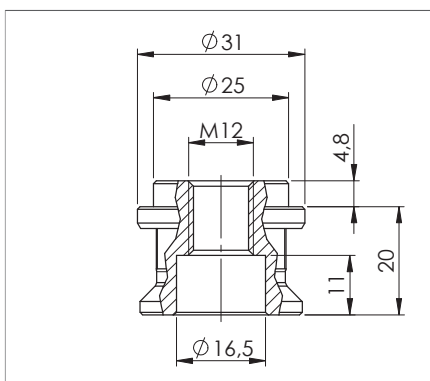
Установочный винт сверху  
M12 8.8 DIN 912  
Момент затяжки: 62 Нм

Актуальные размеры:

[www.stark-inc.at/Admin/extranet/login\\_extranet.php](http://www.stark-inc.at/Admin/extranet/login_extranet.php)

Каталожный лист № D029

### Зажимной ниппель без центрирования SPEEDY metec 2 **Идент. номер: 2000 111**



Установочный винт снизу  
M10 8.8 DIN 912  
Момент затяжки: 45 Нм

Установочный винт сверху  
M12 8.8 DIN 912  
Момент затяжки: 62 Нм

Актуальные размеры:

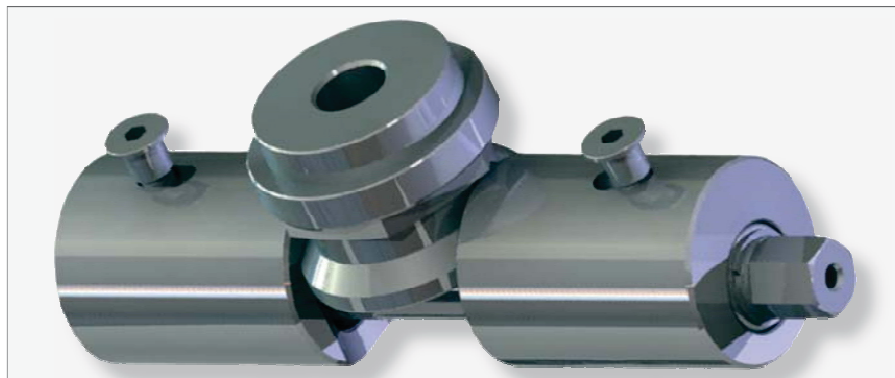
[www.stark-inc.at/Admin/extranet/login\\_extranet.php](http://www.stark-inc.at/Admin/extranet/login_extranet.php)

Каталожный лист № D029

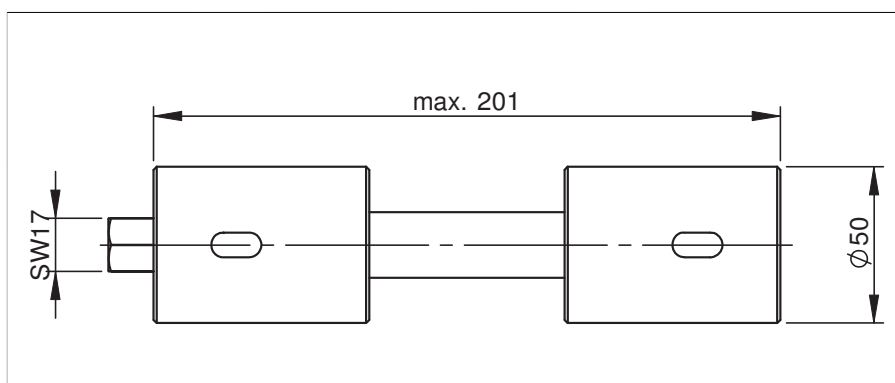
## Система зажима с нулевой точкой SPEEDY metec 3 механический зажим, механический разжим

SPEEDY metec 3

**Идент. номер: 2000 201**



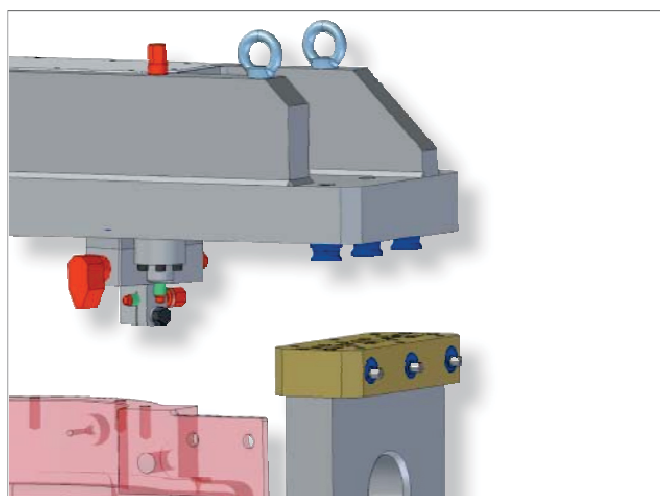
Сила удержания: 50 кН  
Момент силы  
на шпинделе: 70 Нм  
Зажим / разжим: 3,5 поворота  
Толщина плиты: мин. 80 мм



Актуальные размеры:  
[www.stark-inc.at/Admin/extranet/login\\_extranet.php](http://www.stark-inc.at/Admin/extranet/login_extranet.php)  
Каталожный лист № D078



Быстрая и простая установка машинных тисков  
со SPEEDY metec

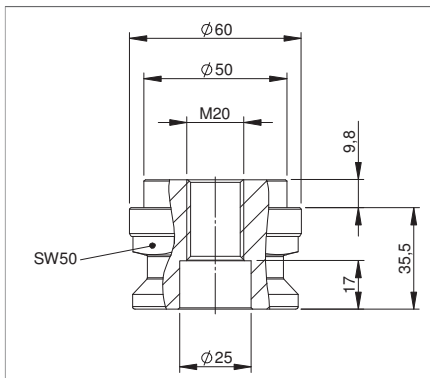


Подвод, позиционирование и зажим приспособления  
с помощью SPEEDY metec 3



## Система зажима с нулевой точкой SPEEDY metec 3 Зажимной ниппель. Технические характеристики

### Зажимной ниппель с нулевой точкой SPEEDY metec 3 **Идент. номер: 2000 209**

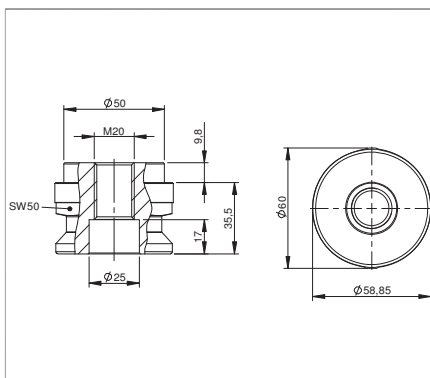


Установочный винт снизу  
M16 8.8 DIN 912  
Момент затяжки: 200 Нм

Установочный винт сверху  
M20 8.8 DIN 912  
Момент затяжки: 250 Нм

Актуальные размеры:  
[www.stark-inc.at/Admin/extranet/login\\_extranet.php](http://www.stark-inc.at/Admin/extranet/login_extranet.php)  
Каталожный лист № D029

### Зажимной ниппель с компенсацией SPEEDY metec 3 **Идент. номер: 2000 210**

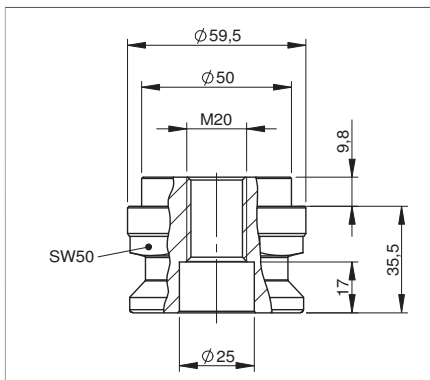


Установочный винт снизу  
M16 8.8 DIN 912  
Момент затяжки: 200 Нм

Установочный винт сверху  
M20 8.8 DIN 912  
Момент затяжки: 250 Нм

Актуальные размеры:  
[www.stark-inc.at/Admin/extranet/login\\_extranet.php](http://www.stark-inc.at/Admin/extranet/login_extranet.php)  
Каталожный лист № D029

### Зажимной ниппель без центрирования SPEEDY metec 3 **Идент. номер: 2000 211**

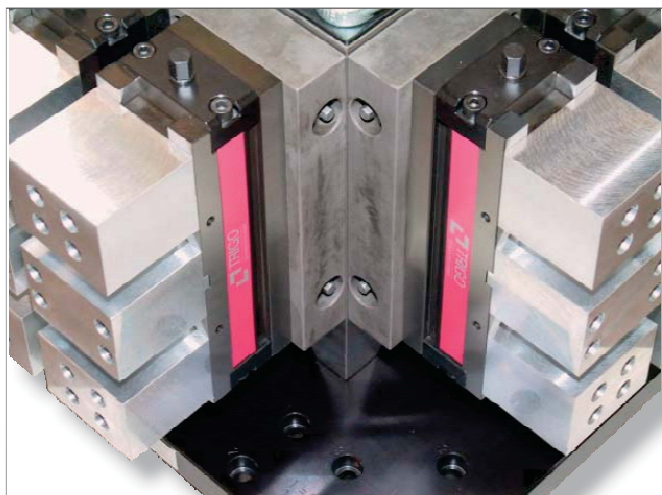


Установочный винт снизу  
M16 8.8 DIN 912  
Момент затяжки: 200 Нм

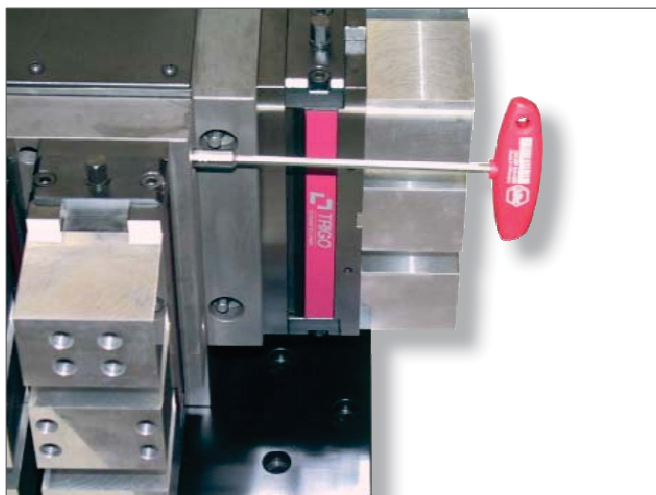
Установочный винт сверху  
M20 8.8 DIN 912  
Момент затяжки: 250 Нм

Актуальные размеры:  
[www.stark-inc.at/Admin/extranet/login\\_extranet.php](http://www.stark-inc.at/Admin/extranet/login_extranet.php)  
Каталожный лист № D029

## Система зажима с нулевой точкой SPEEDY metec 1 в действии механический зажим    механический разжим



Быстродействующий зажимной блок HILMA со SPEEDY metec

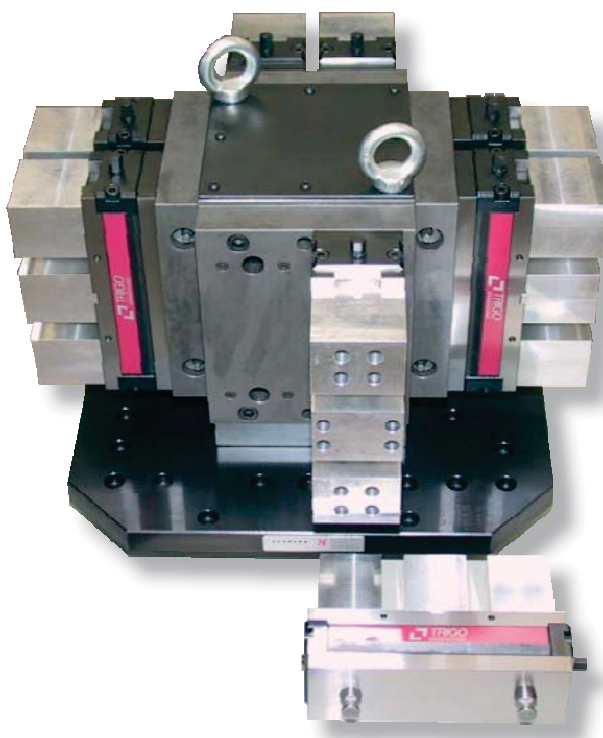


Разжим SPEEDY metec производится двумя поворотами шпинделя

### Легкость в обращении и быстрота переустановки SPEEDY metec

SPEEDY metec обеспечивает высокую точность позиционирования и простоту переналадки оборудования.

Благодаря использованию исключительно механических операций машинные тиски, детали и зажимные устройства переустанавливаются легко и быстро.



#### Преимущества использования SPEEDY metec:

- высокая точность и повторяемость операций
- не требуются внешние источники энергии (гидравлическое масло, сжатый воздух, электропитание)
- зажим и разжим с помощью  $2\frac{1}{2}$ - $3\frac{1}{2}$  оборотов шпинделя (с лево- или правосторонней резьбой)
- высокая сила удержания при малом моменте силы для поворота шпинделя
- низкие затраты на установку и высокая эффективность применения

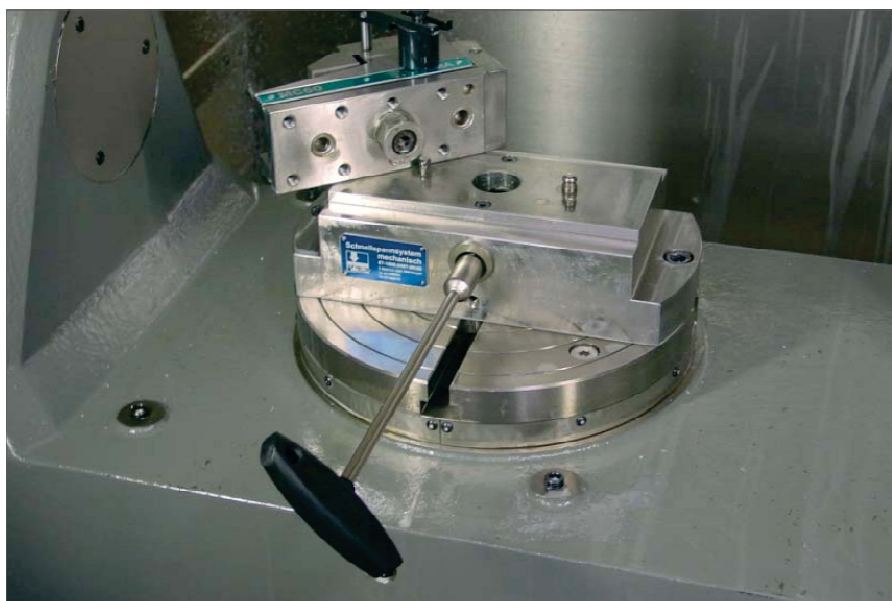
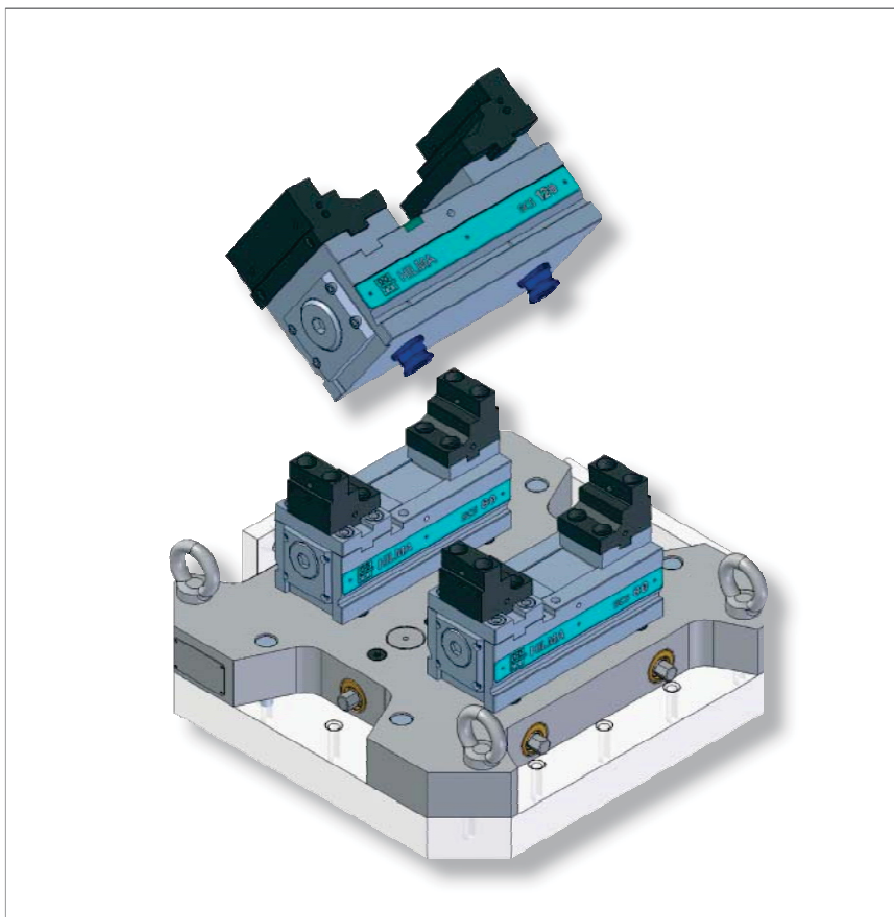
## Машинные тиски со SPEEDY metec 2, механический зажим, механический разжим

### Простота установки с помощью SPEEDY metec 2

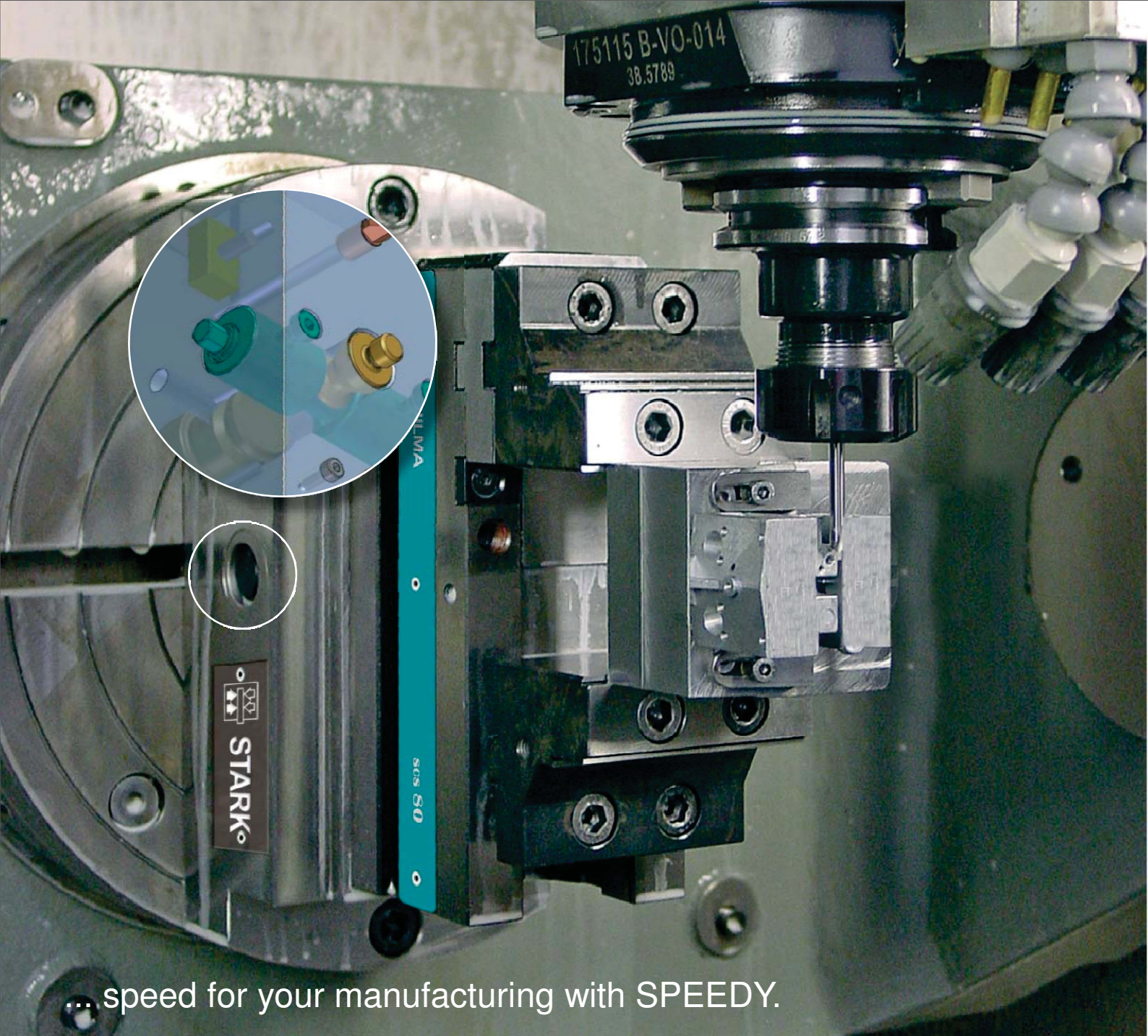
Стоимость переустановки связана со значительными затратами в случае серийного изготовления деталей с изменяющимся размером партии и при единичном производстве. Использование системы механического зажима с нулевой точкой SPEEDY metec позволяет легко прерывать процесс серийного производства. Точность технологии зажима с нулевой точкой позволяет легко выполнять замену устройств, паллет и машинных тисков в течение нескольких минут.

При использовании SPEEDY metec выполнение переустановки машинных тисков больше не требуется. Операции позиционирования и зажима выполняются с силой удержания до 50 кН путем поворота шпинделя на  $2\frac{1}{2}$  -  $3\frac{1}{2}$  оборота.

- Экономия за счет сокращения времени переустановки
- Повышение производительности
- Максимальная гибкость и повышение конкурентоспособности
- Высокая точность позиционирования



Быстросействующий зажимной блок со SPEEDY metec 2.



... speed for your manufacturing with SPEEDY.

Вам необходимо техническое решение с использованием зажимов с нулевой точкой?

Вы хотите сократить время переналадки оборудования и повысить гибкость производственного процесса?

Доверьтесь нашему многолетнему опыту и отзывам тысяч наших благодарных заказчиков по всему миру.

Постоянно обновляемая информация и каталоги - на нашем сайте [www.stark-inc.com](http://www.stark-inc.com)

Все права защищены. Май 15



**ROEMHELD**  
HILMA ■ STARK

STARK Spannsysteme GmbH  
Römergrund 14  
6830 Rankweil  
Austria  
Tel. +43 5522 37 400-0  
Fax +43 5522 37 400-700  
[info@stark-inc.com](mailto:info@stark-inc.com)  
[www.stark-inc.com](http://www.stark-inc.com)

P r o d u c t s | f o r | p r o d u c t i v i t y